

PreciCut® Soft Tissue Trimmer

Material der Trimmerspitze:
Yttrium-stabilisiertes Zirkonoxid

DFS PreciCut®

Präzisions- Gewebeschnneider

DFS PreciCut® Präzisions-Gewebeschnneider werden wie Dentalbohrer in das Handstück einer Turbine eingesetzt. Arbeiten Sie mit hohen Umdrehungszahlen: 300000/Min.

Wasserkühlung ist nicht notwendig

Der Präzisions-Gewebeschnneider sollte senkrecht zur Schnittrichtung gehalten werden und mit leichtem Druck geführt werden. Die Schnittführung ist die eines Skalpellchnittes. Nur die Spitze erwärmt sich, was zu einer Koagulation der Gewebeschnittfläche führt und Blutungen fast ganz verhindert, **wenn ohne Kühlwasser gearbeitet wird!**

Der PreciCut® Präzisions-Gewebeschnneider hat eine große Belastbarkeit und ist sehr bruchresistent. Er stumpft beim Gebrauch nicht ab, so ist ein jahrelanger Einsatz gewährleistet. Wir empfehlen den Kauf von mindestens zwei PreciCut® Präzisions-Gewebeschnайдern, da nach jeder Behandlung einer sofort sterilisiert werden muss.

Cutting edge made of special zirconium oxide stabilised with yttrium

DFS PreciCut®

Precision Soft Tissue Trimmer

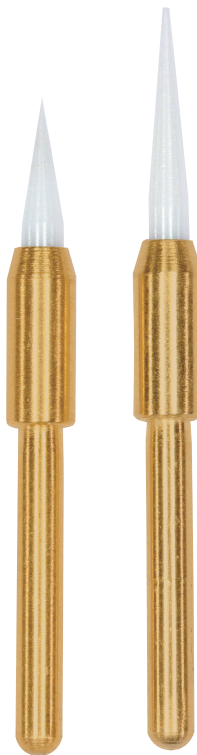
DFS PreciCut® Precision Soft-Tissue Trimmers are inserted into the handpiece of a turbine like a dental bur. Please operate at high speed: 300000 rpm.

*The cutting efficiency is like a scalpel cut but more precise. **Water cooling is not required.***

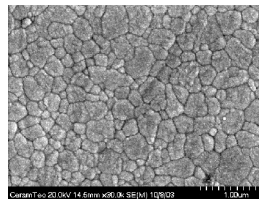
*DFS PreciCut® Precision Tissue Trimmers should be applied at a 90° angle to the gingival surface with only light pressure. The tip of the instrument is heating up quickly through tissue friction, the result is an immediate tissue coagulation and minimal bleeding, **provided you work without cooling water!***

The instrument is highly break-resistant and withstands pressure. The tip and the surface will not dull thus guaranteeing a multi-year service life.

We recommend a minimum stock of two PreciCut® tissue trimmers, since one has to be sterilized after every patient contact.



Keramikstruktur
Ceramic structure



ISO Nr.: 005315...

PreciCut®

PreciCut® Long



Fig.-Nr./shape no.	164	164
Ø 1/10 mm	015	015
KL/hl	5	8
VE / packaging unit	1	1

535000

535100

